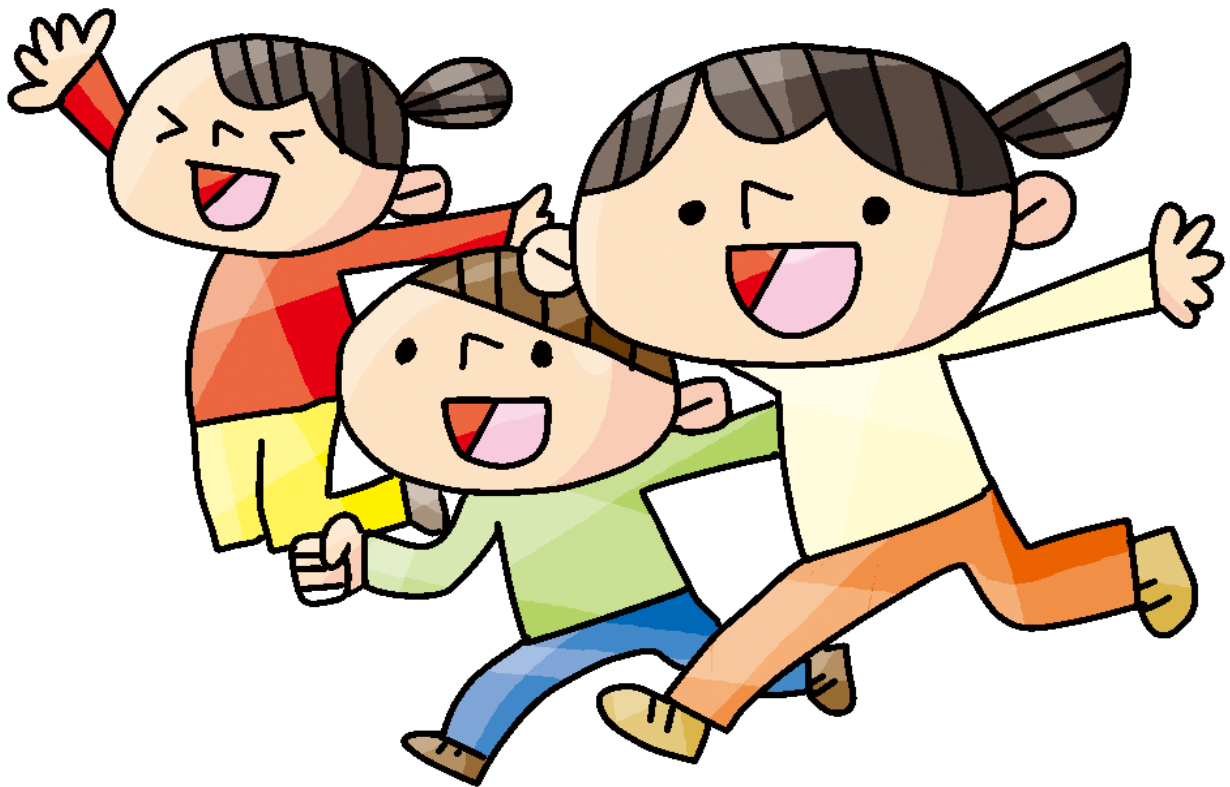


令和8年度

言語障害・難聴 通級指導学級

# 「ことばときこえの教室」 要覧



港区立小中一貫教育校御成門学園 御成門小学校

〒105-0011 東京都港区芝公園3-2-4

電話 3431-4308 (教室直通&FAX)

3431-2766 (御成門小学校)

3431-0727 (学校FAX)

併設：御成門中学校「あおい教室」(難聴学級)

## 1. 教育目標

- (1) 障害を正しく受け止め、よりよく生きようとする子の育成
- (2) 自ら学習に取り組む子の育成
- (3) すすんでコミュニケーションする子の育成

## 2. 対象児童

港区民で小学校に在籍している、次のようなお子さんのための教室です。

### 話し方のリズムが気になる子

- ・ことばの始めの音を繰り返す。
- ・ことばのリズムがなめらかでない。
- ・話し始めがつまる。

### ことばの遅れが気になる子

- ・知っていることば、使うことばの数が少ない。
- ・指示の内容を取り違える。
- ・筋道を立てた話し方ができない。
- ・会話のやりとりがうまくいかない。
- ・正しく読んだり書いたりすることが苦手。

### 発音が気になる子

- ・発音の誤りや不明瞭さがある。
- ・幼い話し方をする。
- ・ことばがはっきりしない。
- ・鼻にかかったような声になる。

### 聞こえにくさがある子

- ・補聴器や人工内耳を装用している。
- ・聞き逃し、聞き返し、聞き誤りがある。
- ・聞こえにくいことにより、行動が遅れる。

## 3. 指導形態

- ・一人一人の状態や能力に応じた個別指導を行っています。  
必要に応じて、小集団指導も行っています。
- ・指導回数は、週1回程度で、45分～90分間を基本とし、あらかじめ決められた日時に通級して学習します。
- ・在籍学級訪問や学校メール等を通して、在籍学級担任との連携を密にします。
- ・必要に応じて、医療、心理、教育の分野の専門家の指導・助言を受け、指導の充実を図ります。



### 【時間割】

		月	火	水	木	金
I	8:40～10:10	入級・相談				
II	10:40～12:10	教室会議			ケース会	
III	13:25～14:55		研修会等	研究会 校内会議 小集団指導		
IV	15:00～16:30					

## 指導内容

### 話しことばのリズムについての学習

- ・好きな活動をしながら、リラックスしてやりとりを楽しむ。
- ・吃音についての、正しい知識を学ぶ。
- ・話しやすい速さや、読みやすいリズムを身に付ける。

### 発音の練習

- ・息の出し方や、舌の動きをよくする。
- ・正しい音の出し方を練習する。
- ・正しい発音と誤った発音を聞き分ける。

### ことばの力をのばす学習

- ・遊びや日常の生活経験と結びつけて、ことばの基礎的な力を育てる。
- ・聞く・話す・読む・書くなどの、ことばの力をのばす。
- ・ことばのやりとりを通して、コミュニケーションの仕方を身に付ける。

### 聞く力をのばす学習

- ・定期的に聴力管理を行う。
- ・補聴器や人工内耳を使って、正しく聴く力を伸ばす。
- ・語彙の力を高め、相手に伝わる話し方を身に付ける。
- ・自分のきこえについて理解し、対処法を学ぶ。

☆個に応じて、周囲の理解を図る働きかけも行います。

○主な学級行事：親子活動（年4回 はじめの会、お楽しみ会、学習発表会、おわりの会）  
在籍校訪問・個別指導参観



## 5. 概要

学校名	港区立小中一貫教育校 御成門学園 御成門小学校															
学級名	言語障害・難聴通級指導学級 通称：ことばときこえの教室															
校長	阿部 俊幸						副校長	高須賀 俊秀・村松 理映子								
学級数	言語障害学級2学級 難聴学級1学級 ※年度途中に入退級による児童数の変動があります。															
児童数	言語	1年	2年	3年	4年	5年	6年	計	難聴	1年	2年	3年	4年	5年	6年	計
		3	7	8	4	3	2	27		1	1	0	1	4	0	7
R8.4.1 現在																

指導室



プレイルーム



保護者待合室



聴力検査室



## 6. 入級までの流れ

通級や相談を希望される方は、

「御成門小学校 ことばときこえの教室」 TEL/FAX 3431-4308 (直通)

まで、ご連絡ください。

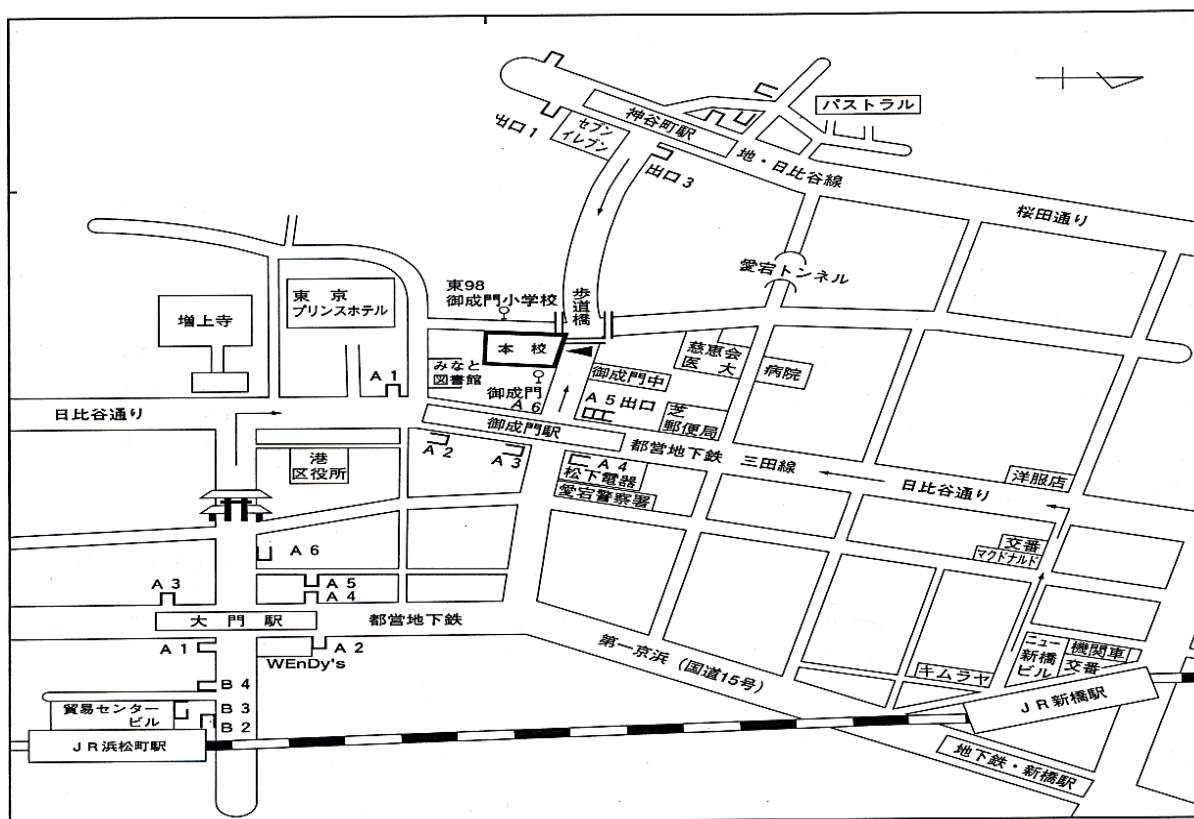
ことばときこえの教室・教育センター  
面談・ことばときこえの検査・心理検査

判定委員会

入級について、区の就学支援委員会で検討します。  
ただし、判定委員会より前に指導を開始することもあります。

入級決定

## 7. 学校案内図



## 8. 交通

都営地下鉄三田線「御成門」	A 6 出口	徒歩 2 分
都営地下鉄大江戸線・浅草線「大門」	A 6 出口	徒歩 9 分
東京メトロ日比谷線「神谷町」	3 番出口	徒歩 6 分
都バス 浜 95・橋 86「御成門」		徒歩 1 分
東急バス 東 98「御成門小学校前」		徒歩 2 分