

ハーモニー



ご進級おめでとうございます

新年度の学校生活がスタートしました。新しい仲間や新しい教室に緊張しながらも、進級の喜びと新しい生活への期待に胸を膨らませていることと思います。

学年だよりのタイトルは「ハーモニー」です。3年生は学校生活にも慣れ、友達と楽しく学び合いながら成長していくことができる時期です。学習では理科、社会、総合的な学習の時間が始まります。また、習字道具やリコーダーなど、使う道具も増えていきます。そのような新しい生活の中で、それぞれの子供のよさを大切にして、仲間を意識して成長してほしいと思っています。

この1年間、担任一同力を合わせて指導をして参ります。保護者の皆様に、ご協力をお願いすることもあるかと思いますが、どうぞよろしくお願いいたします。

【担任の紹介】

1組担任 金木 真澄(かなきますみ)

3年生新しいことがたくさん始まる学年です。子供たちが、新しいことにわくわくしながら、毎日笑顔で過ごせるよう指導していきます。

2組担任 高階 拓(たかしな たく)

スポーツや音楽が好きです。子供たちとたくさん勉強して遊んで、みんなで楽しく学校生活を送っていきたいと思います。よろしくお願いいたします。

3組担任 林 依子(はやし よりこ)

子供たちと一緒に進級できたことをうれしく思います。学年のみんなが楽しい1年になるように精進していきたいと思います。「楽しく、懸命に」

【専科の紹介】音楽:三浦 律子 図工:大原 芳枝 畦地 安美

算数少人数: 館野 納 森 享子

国語講師:大井田 弘美 国際:大高裕子 ニッカ パスクアル

4月の予定 (○の中は授業時間です)

月	火	水	木	金	土
8 ① 始業式 保健関係等書類配布	9 ⑥ 安全指導 給食始	10 ④ 学習タイム 尿検査1次	11 ⑤ 算数タイム 計測 保健関係書類等締切	12 ⑥ 学習タイム	13 ② 学習タイム 1年生を迎える会 保護者会
15 ⑥ 学習タイム 内科検診 1組	16 ⑥ 全校朝会	17 ④ 学習タイム 尿検査1次予備	18 ⑤ 算数タイム	19 ⑥ 学習タイム 視力検診 1・2組	20
22 ⑥ 学習タイム	23 ⑥ 全校朝会 避難訓練 視力検診 3組	24 ④ 学習タイム 音楽朝会	25 ⑤ 算数タイム 内科検診 2・3組 ※3組は、内科検診のため下校が10分遅くなります。	26 ⑥ 学習タイム	27
29 昭和の日	30 ⑥ 全校朝会	5/1 ⑤ 安全指導 引き取り訓練	5/2 ⑤ 算数タイム 離任式	5/3 憲法記念日	5/4 みどりの日

4月学習予定

国語	よく聞いて、じこしょうかい どきん 春風をたどって 国語辞典をつかおう 図書館たんていだん
社会	わたしのまち みんなのまち(学校のまわり、区のように)
算数	九九を見なおそう(かけ算) 時ごとと時間のもとめ方
理科	しぜんのかんさつ 植物の育ち方 たねまき
音楽	音楽で心をつなげよう
図工	えのぐとなかよし(絵) こんなのりものあつたらな(絵)
体育	体ほぐしの運動 かけっこ・リレー
道徳	正直・誠実 礼儀 よりよい学校生活、集団生活の充実
国際	Hello How are you

ノートについて

初めは全ての教科を学年で一括購入します。
 国 18マス
 算理社 5ミリ方眼
 2冊目以降は、各自で同じマスの物を用意してください。

図工の持ち物

絵の具、クレパス、ハサミ、のり

お願いとお知らせ

◎登校時間について

登校時間は、今年度から8時10分～20分です。8時25分より学習タイムや算数タイムが始まります。時間に間に合うように、家から送り出してください。ご協力よろしくお願ひします。

【3年生の時間割】 変更になる日もありますので、行事予定表でご確認ください。

月・火・金 6時間授業 15:05まで(下校15:15頃)
 水 4時間授業 給食後(下校13:00頃)
 木 5時間授業 14:15まで(下校14:25頃)



◎保護者会について 日時:4月13日(土) 会場:体育館

◇全体会 10:40～11:10

☆内容 教職員紹介/本校経営方針/生活指導関係 等

◇学年保護者会 11:20～11:50

☆内容 担任あいさつ/学年学級経営方針/保護者自己紹介/学習・生活/PTA 委員の選出 等

◎リコーダー、習字道具の購入について

3年生から音楽でリコーダー、書写で習字道具を使用します。13日(土)の保護者会で見本の展示をします。また、申し込み方法、支払い方法等の説明、用紙の配布をいたします。欠席の方には、お子さんを通じて用紙をお渡しします。

◎提出資料(保健関係資料・児童資料)

本日(4/8)、保健関係の書類と児童指導資料を緑の封筒に入れて配りました。保健関係の書類は、確認のうえ必要事項をご記入ください。児童資料は、追加の情報がある場合には訂正をお願いします。保健関係資料、児童指導資料ともに、緑の封筒に入れて11日(木)までに必ずご提出ください。

◎用意するもの

明日より給食が始まります。そのほか、道具袋なども準備でき次第、持たせてください。学年、学級、名前の確認をお願いします。

ランチョンマット マスク(給食当番の時に使用します)
雑巾1枚(名前を記入) ひも付きの洗濯ばさみ(いすに雑巾をかけるために使用します)
道具袋【◆はさみ(カバーをつけて)◆のり ◆セロテープ ◆色鉛筆 12色】
道具箱 算数袋

※3年生から、道具袋と算数袋(三角定規を入れて)を使います。

詳細は、「御成門スタンダード」をご参照ください。なお、今後コンパスや分度器を使用していきます。必要になる頃に学年だより等でお知らせします。

◎毎日もってくるもの ※御成門スタンダードをご参考にしてください。

□iPad

□筆箱(箱型で無地のもの/色は自由、ワンポイントは可)

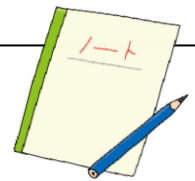
■鉛筆Bか2B 5本 ■赤鉛筆 ■青鉛筆(鉛筆類は毎日家で削る)

■消しゴム1個(色・柄がシンプルなもの。においのしないもの)

■油性名前ペン ■ものさし1本(いずれもシンプルなもの)

□漢字ドリル、漢字ドリルノート、計算ドリル、計算ドリルノート

□連絡帳 □下敷き □ハンカチ □ティッシュ □校帽(登下校時に必ず着用すること)



◎国語辞典について

昨年度、保護者会にてお知らせしました通り、国語の学習で、国語辞典を使用します。小学生用の国語辞典をご用意ください。

また、机の横に辞書をかけられるように辞書カバーのご用意もお願いします。辞書カバーの作り方は、下記を参照してください。市販品でも構いません。辞書は4月26日(金)までに持たせてください。

マイ辞書カバーを作ろう 年組()

<材料>
・布 50cm x 50cm 1枚 ・平たいひも 80cm

<作り方>
1. 辞書の大きさを測り、板目紙で型紙を作る。

2. 型紙を布の上に置き、ずれないようにおさえて、うら側にしるしをつけ、布をたつ。

3. 表用の布に持ち手をつける
 *表用の布の表面に

- ① 持ち手をつける位置にしるしをつけ、ひもを合わせる。
- ② ずれないようにまち針でとめる。
- ③ ミシンでぬう。

4. アイロンで折り目を付けて、布を重ねる。
 ぶし折りの時、水拭きの上、うら向はでぬく。

5. まち針でしっかりととめる。

6. ミシンでしるしの上をぬう。

◎引き取り訓練について

5月1日(水)に引き取り訓練があります。13時頃の引き取りを予定しています。詳細は、後日、がくぱりでお知らせします。