

令和6年度 第4学年
学年だより



Keep smiling

令和6年4月8日(月)
港区立御成門学園
御成門小学校
校長 阿部 俊幸
担任 今泉 佑介
大野 菜生
速水 優衣

進級おめでとうございます

4年生としての学校生活が始まりました。高学年の仲間入りをし、行事や活動で学校を支える機会が増えます。4年生からは、子供たちがとても楽しみにしているクラブ活動も始まります。今年1年間、御成門小学校の教育活動へのご理解・ご協力をどうぞよろしくお願いいたします。

【教員の紹介】

1組 速水 優衣(はやみ ゆい)

理科担当

新4年生のみなさんと一緒に勉強したり行事をしたりするのがとても楽しみです!たくさん笑って楽しい毎日になりたいです。一年間、よろしくお願いします。

2組 今泉 佑介(いまいずみ ゆうすけ)

学年主任 社会担当

進級おめでとうございます。学校が楽しいと思えるクラス・学年にしたいです。子供たちと一緒に、たくさん給食も食べます!どうぞよろしくお願いします。

3組 大野 菜生(おおの なお)

体育担当

進級おめでとうございます。みなさんと会えるのを楽しみにしていました。笑顔あふれる楽しい学級・学年にしていきたいです。一緒に成長しましょう。

専科

<音楽> 三浦 律子 <図工> 大原 芳枝

<算数少人数> 森 享子 舘野 納

<国語> 大井田 弘美(週2時間)

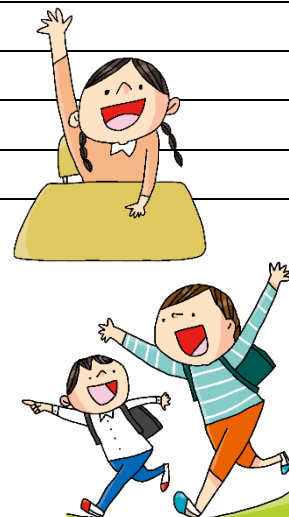
<国際> 大高 裕子 ジョーダン ミューレン

4月の行事予定 ○の中の数字はその日が何校時授業かを表しています。

月	火	水	木	金	土
8 始業式 入学式 ①	9 安全指導 計測(1組) ⑥	10 学習タイム 計測(2組、3組) ④	11 算数タイム ⑤	12 学習タイム ⑥	13 学習タイム 1年生を迎える会 土曜授業日 保護者会 ②
15 学習タイム 内科検診(2組) ⑥	16 全校朝会 ⑥	17 学習タイム ④	18 算数タイム クラブ ⑥	19 学習タイム 視力検査(2組) ⑥	20
22 学習タイム ⑥	23 全校朝会 視力検査(1組、3組) ⑥	24 音楽朝会 ④	25 算数タイム 内科検診(1組、3組) ⑥	26 学習タイム ⑥	27
29 昭和の日	30 全校朝会 ⑥	5/1 安全指導 引き取り訓練 ⑤	2 算数タイム 離任式 ⑥	3 憲法記念日	4 みどりの日

4月学習予定

国語	力を合わせてばらばらに 春のうた なりきって書こう 白いぼうし 図書館の達人になろう 漢字辞典を使おう 春の楽しみ 聞き取りメモのくふう
社会	わたしたちの県
算数	1億より大きい数を調べよう グラフや表を使って考えよう
理科	天気と気温 季節と生物
音楽	音楽で心の輪を広げよう ※音楽バッグ、教科書、ファイル、鍵盤、リコーダー、歌は友だち
図工	「えのぐ あそび ※絵具セット、机にしくもの(新聞紙やレジャーシート)
体育	体ほぐしの運動 かけっこ・リレー
道徳	規則の尊重 家族愛、家庭生活の充実
総合	だれにとってもやさしい町 ー御成門ー
国際	名前と紹介



お願いとお知らせ

◎登校時間について

登校時間は昨年度から5分遅くなり、8時10分～20分です。
8時20分には教室に入れるように、家から送り出してください。
今年度から全校朝会を火曜日に実施します。ご注意ください。

◎ノートについて

初めは全ての教科のノートを学年で一括購入します。同じ形式のものを使って、しっかり指導をしていきたいと考えています。使い終わったら、同じ行数、同じマス(表紙は違ってかまいません)のものを、購入してください。

国語・・・12行 リーダー入り 算数・社会・理科・・・5ミリ方眼 リーダー入り

◎提出資料(保健関係資料・児童資料)

本日(4/8)、保健関係の封筒(緑)と児童指導資料を配りました。保健関係の書類は、確認の上必要事項をご記入ください。児童資料は、追加の情報がある場合には赤で訂正をお願いします。保健関係資料、児童資料ともに、保健関係用の封筒(緑色)に入れて11日(木)までに必ず提出してください。

◎4/9(火)の持ち物

明日より給食が始まります。学年・学級、名前の確認をしてください。

- 筆箱 連絡帳 下敷き ハンカチ ティッシュ
- 校帽(登下校時に必ず着用すること) iPad ぞうきん 2枚(1枚は記名なし)
- ひも付き洗濯バサミ ランチョンマット(給食当番はマスクが必要です) 道具箱
- 道具袋【◆はさみ(カバーをつけて)◆のり◆セロテープ◆色鉛筆(クーピー)】
- 体育着(3組は9日、1組と2組は10日に身体計測がありますので、必ず持たせてください。)

明日以降、持たせてください。

- 算数袋 音楽バッグ(リコーダー、ファイル、鍵盤、リコーダー、歌はともだち)
- 国語辞典 絵の具セット(絵具、机にしく新聞紙やレジャーシート)

◎毎日もってくるもの ※御成門スタンダードを参考にしてください。

- iPad
- 計算ドリル・計算ドリルノート
- 漢字ドリル・漢字ドリルノート
- 筆箱(箱型で無地のもの／色は自由、ワンポイントは可)
 - 鉛筆Bか2B 5本 ■赤鉛筆 ■青鉛筆(鉛筆類は毎日家で削る)
 - 消しゴム1個(色・柄がシンプルなもの。においのしないもの)
 - 油性名前ペン ■ものさし1本(いずれもシンプルなもの)
- 連絡帳
- 下敷き
- ハンカチ
- ティッシュ
- 校帽(登下校時に必ず着用すること)



◎保護者会について 日時 4月13日(土) 10:40~11:50

◇全体会(体育館) 10:40~11:10

内容:本校経営方針／教職員紹介／行事予定／生活指導関係／PTAより

◇学級保護者会(各学級) 11:20~11:50

内容:担任あいさつ／学年学級経営方針／保護者自己紹介／学習・生活／PTA委員の選出

◎引き取りについて

5月1日(水)に引き取り訓練があります。13時頃の引き取りを予定しています。詳細は、後日かくぶりでお知らせします。